



# Les Français et les énergies renouvelables Baromètre – Vague 9

Janvier 2019

*“opinionway*

15 place de la République 75003 Paris



**ESOMAR**  
member



**Frédéric Micheau**

Directeur des études d'opinion

Directeur de département

Tel: 01 81 81 83 00

[fmicheau@opinion-way.com](mailto:fmicheau@opinion-way.com)

# “ LA MÉTHODOLOGIE

*“opinionway*



# La méthodologie



Echantillon de **1002 personnes** représentatif de la population française âgée de 18 ans et plus.

L'échantillon a été constitué selon **la méthode des quotas**, au regard des critères de sexe, d'âge, de catégorie socioprofessionnelle, de catégorie d'agglomération et de région de résidence.



L'échantillon a été interrogé par **questionnaire auto-administré en ligne sur système CAWI** (Computer Assisted Web Interview).



Les interviews ont été réalisées les **23 et 24 janvier 2019**.

*Pour les remercier de leur participation, les panélistes ont touché des incentives ou ont fait un don à l'association proposée de leur choix.*



OpinionWay a réalisé cette enquête en appliquant les procédures et règles de la **norme ISO 20252**.



Les résultats de ce sondage doivent être lus en tenant compte des **marges d'incertitude** : 1,5 à 3 points au plus pour un échantillon de 1000 répondants.

**Toute publication totale ou partielle doit impérativement utiliser la mention complète suivante :**

**« Sondage OpinionWay pour Qualit'ENR »**

**et aucune reprise de l'enquête ne pourra être dissociée de cet intitulé.**



# Le profil des personnes interrogées

Population française âgée de 18 ans et plus.

**Source : INSEE, Bilan démographique 2015.**



	Sexe	%
	Hommes	48%
	Femmes	52%



	Age	%
	18-24 ans	10%
	25-34 ans	16%
	35-49 ans	25%
	50-64 ans	25%
	65 ans et plus	24%



	Région	%
	Ile-de-France	18%
	Nord ouest	23%
	Nord est	23%
	Sud ouest	11%
	Sud est	25%



	Activité professionnelle	%
	Agriculteurs	0%
	<b>Catégories socioprofessionnelles supérieures</b>	<b>28%</b>
	Artisans / Commerçants / Chefs d'entreprise	4%
	Professions libérales / Cadres	11%
	Professions intermédiaires	12%
	<b>Catégories populaires</b>	<b>29%</b>
	Employés	16%
	Ouvriers	13%
	<b>Inactifs</b>	<b>43%</b>
	Retraités	26%
	Autres inactifs	17%



	Taille d'agglomération	%
	Une commune rurale	23%
	De 2000 à 19 999 habitants	17%
	De 20 000 à 99 999 habitants	13%
	100 000 habitants et plus	30%
	Agglomération parisienne	17%



# LES RÉSULTATS

**01**



**L'actualité et le contexte  
des énergies renouvelables**

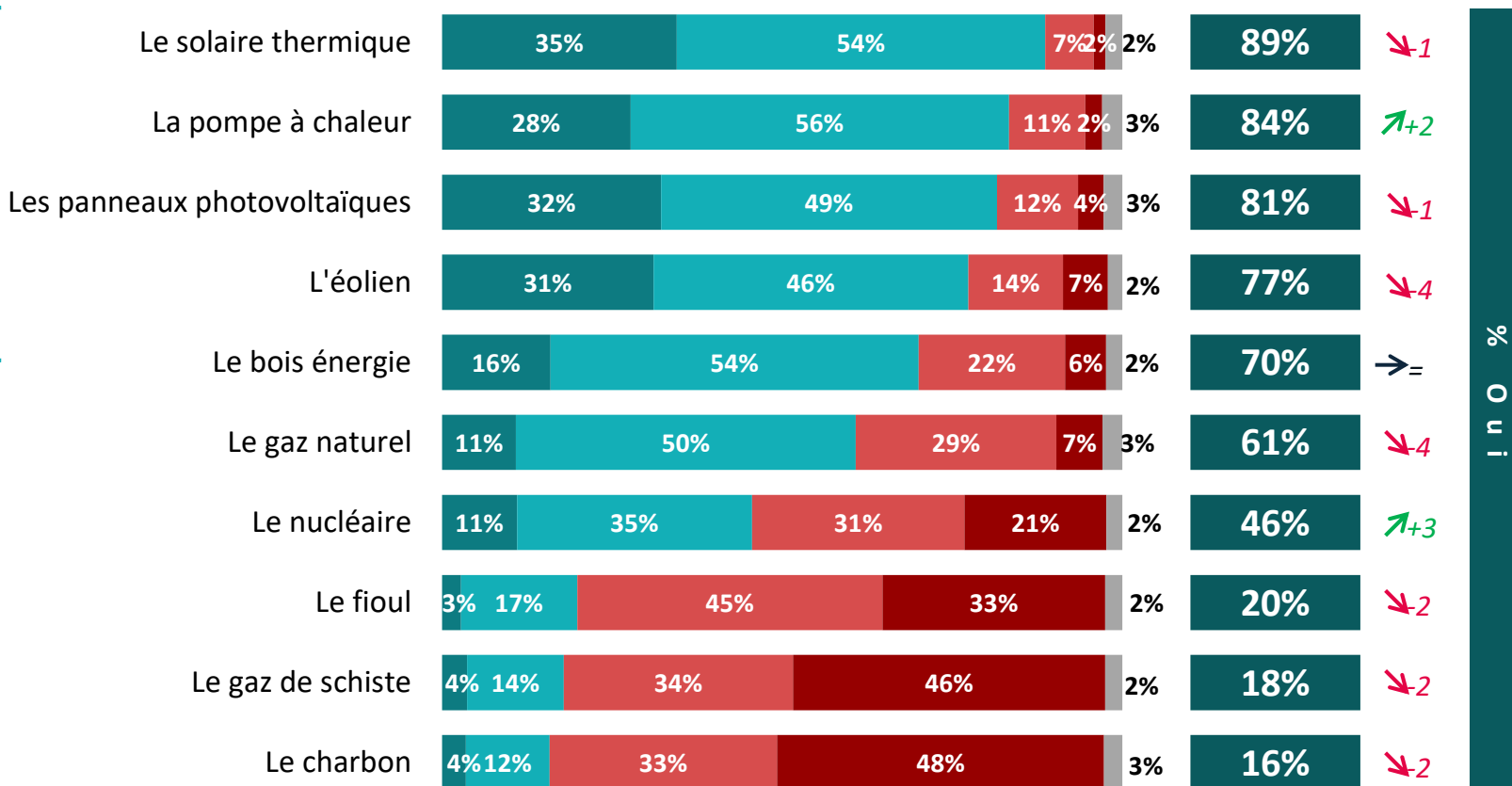


# Le souhait de voir se développer différentes filières énergétiques en France

Q. Selon vous, pour la production de chaleur et d'électricité, faut-il encourager en France chacune des filières suivantes ?



**97%**  $\uparrow +1$   
des Français encouragent le développement d'au moins 1 type d'énergie renouvelable



Oui, tout à fait
  Oui, plutôt
  Non, plutôt pas
  Non, pas du tout
  NSP

$\uparrow \downarrow$  Comparatif par rapport à la vague précédente



# Le souhait de voir se développer différentes filières énergétiques en France

Q. Selon vous, pour la production de chaleur et d'électricité, faut-il encourager en France chacune des filières suivantes ?



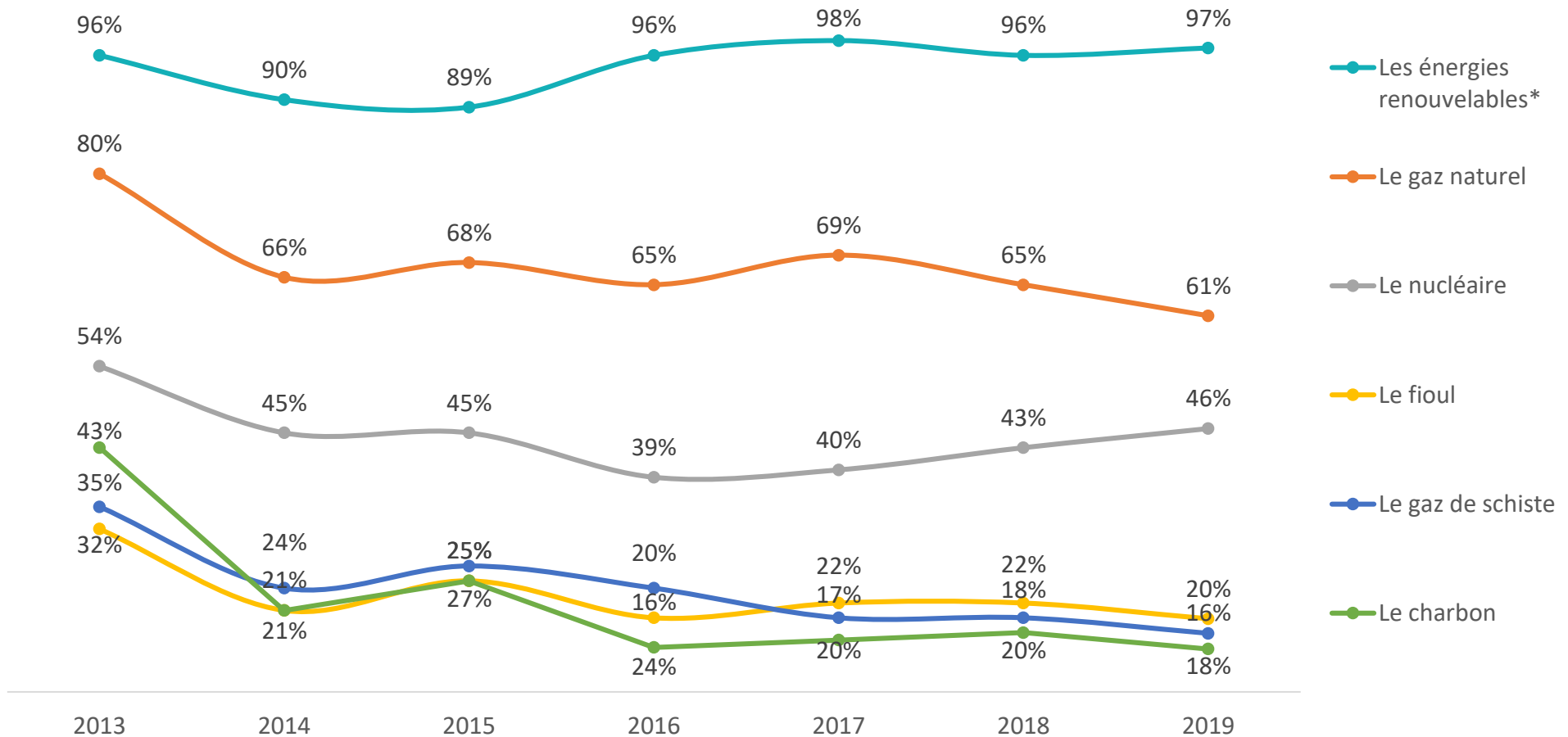
	% Oui	Sexe		Âge					CSP			Confiance dans les EnR.
		Homme	Femme	18-24 ans	25-34 ans	35-49 ans	50-64 ans	65 ans et +	CSP+	CSP-	Inactifs	Au moins une
Le solaire thermique	<b>89%</b>	87%	90%	87%	82%	91%	94%	85%	90%	89%	88%	91%
La pompe à chaleur	<b>84%</b>	82%	84%	68%	80%	82%	89%	87%	85%	80%	85%	86%
Les panneaux photovoltaïques	<b>81%</b>	80%	83%	79%	80%	85%	85%	76%	84%	82%	79%	84%
L'éolien	<b>77%</b>	75%	79%	84%	82%	85%	81%	60%	82%	86%	68%	79%
Le bois énergie	<b>70%</b>	69%	71%	65%	73%	67%	77%	67%	73%	71%	67%	72%
Le gaz naturel	<b>61%</b>	58%	63%	52%	64%	56%	66%	62%	61%	58%	63%	62%
Le nucléaire	<b>46%</b>	55%	37%	38%	40%	38%	44%	61%	46%	38%	51%	46%
Le fioul	<b>20%</b>	16%	23%	27%	27%	23%	15%	15%	19%	20%	20%	20%
Le gaz de schiste	<b>18%</b>	17%	19%	18%	25%	19%	12%	18%	20%	16%	18%	19%
Le charbon	<b>16%</b>	12%	19%	18%	28%	22%	10%	7%	17%	18%	12%	16%





# Le souhait de voir se développer différentes filières énergétiques en France

Q. Selon vous, pour la production de chaleur et d'électricité, faut-il encourager en France chacune des filières suivantes ?

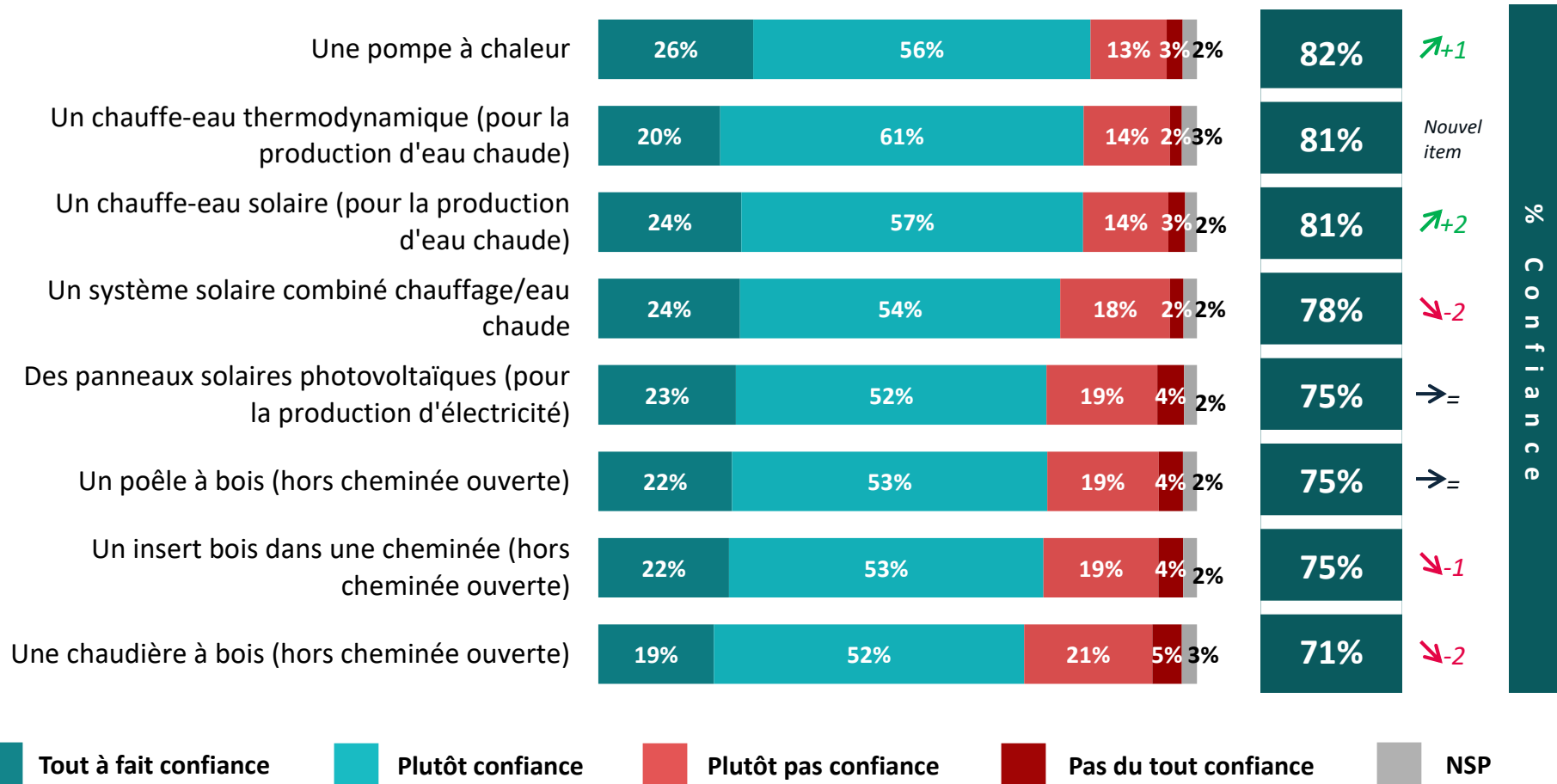


\* Depuis 2016, les items solaire thermique, l'éolien, les pompes à chaleur, les panneaux photovoltaïques et le bois énergie sont posés individuellement et non plus sous l'appellation « Les énergies renouvelables ».

# “ La confiance accordée aux différents types d'énergies renouvelables

Q. D'une manière générale, faites-vous confiance ou pas confiance à chacun des types d'énergies renouvelables suivants ?

1002 personnes



↑ ↓ Comparatif par rapport à la vague précédente



# La confiance accordée aux différents types d'énergies renouvelables

Q. D'une manière générale, faites-vous confiance ou pas confiance à chacun des types d'énergies renouvelables suivants ?

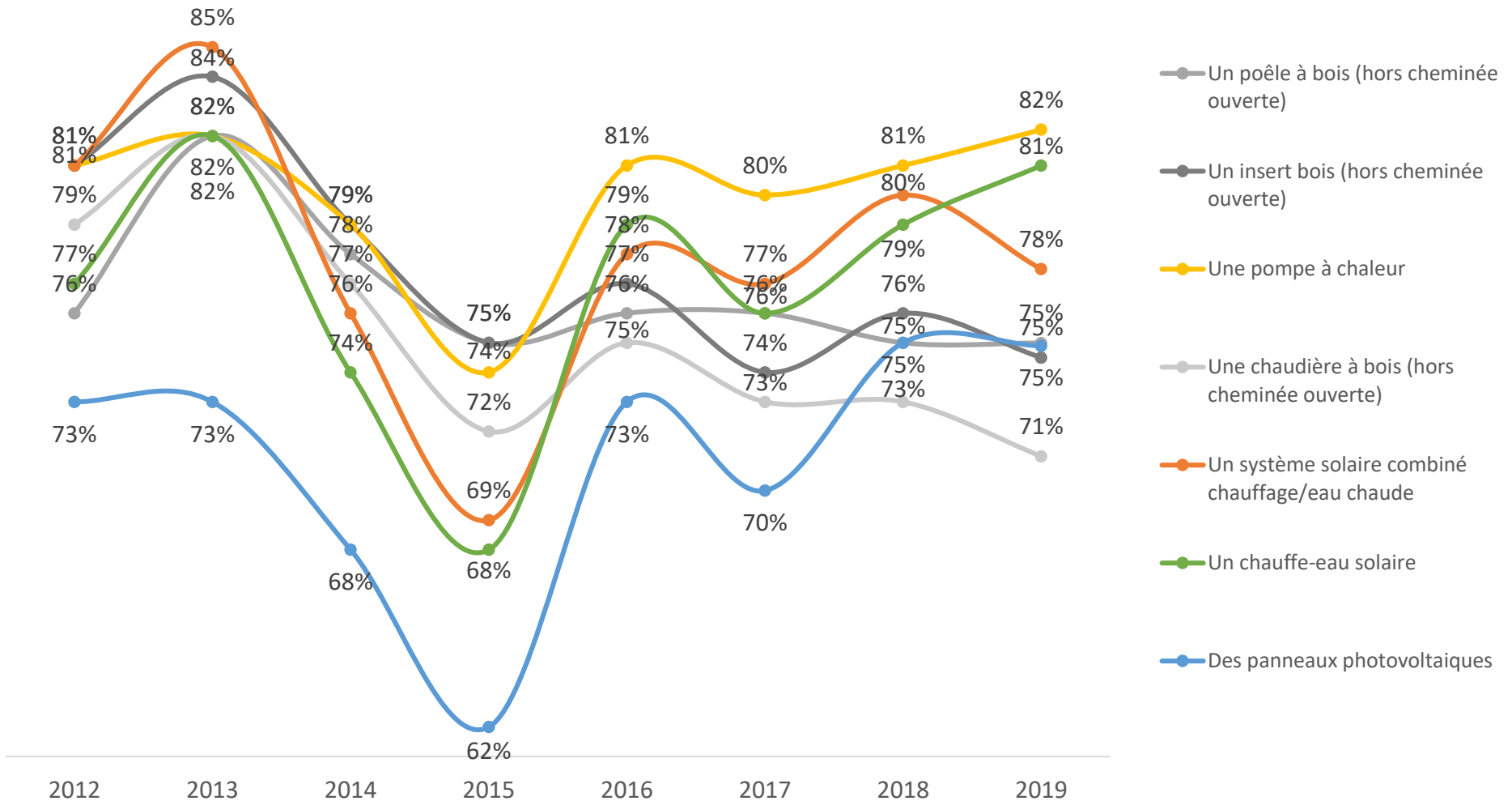


	% Confiance	Sexe		Âge					CSP		
		Homme	Femme	18-24 ans	25-34 ans	35-49 ans	50-64 ans	65 ans et +	CSP+	CSP-	Inactifs
Une pompe à chaleur	<b>82%</b>	81%	83%	74%	82%	80%	86%	84%	85%	81%	81%
Un chauffe-eau thermodynamique (pour la production d'eau chaude)	<b>81%</b>	80%	82%	76%	75%	80%	86%	83%	81%	80%	82%
Un chauffe-eau solaire (pour la production d'eau chaude)	<b>81%</b>	80%	82%	86%	77%	80%	86%	77%	82%	80%	81%
Un système solaire combiné chauffage/eau chaude	<b>78%</b>	77%	78%	78%	70%	77%	83%	74%	77%	76%	78%
Des panneaux solaires photovoltaïques (pour la production d'électricité)	<b>75%</b>	72%	77%	78%	74%	78%	75%	71%	76%	76%	72%
Un poêle à bois (hors cheminée ouverte)	<b>75%</b>	72%	78%	67%	79%	75%	81%	69%	83%	73%	72%
Un insert bois dans une cheminée (hors cheminée ouverte)	<b>75%</b>	74%	74%	52%	75%	74%	84%	75%	84%	73%	71%
Une chaudière à bois (hors cheminée ouverte)	<b>71%</b>	72%	70%	61%	72%	69%	79%	68%	77%	71%	68%



# La confiance accordée aux différents types d'énergies renouvelables

Q. D'une manière générale, faites-vous confiance ou pas confiance à chacun des types d'énergies renouvelables suivants ?

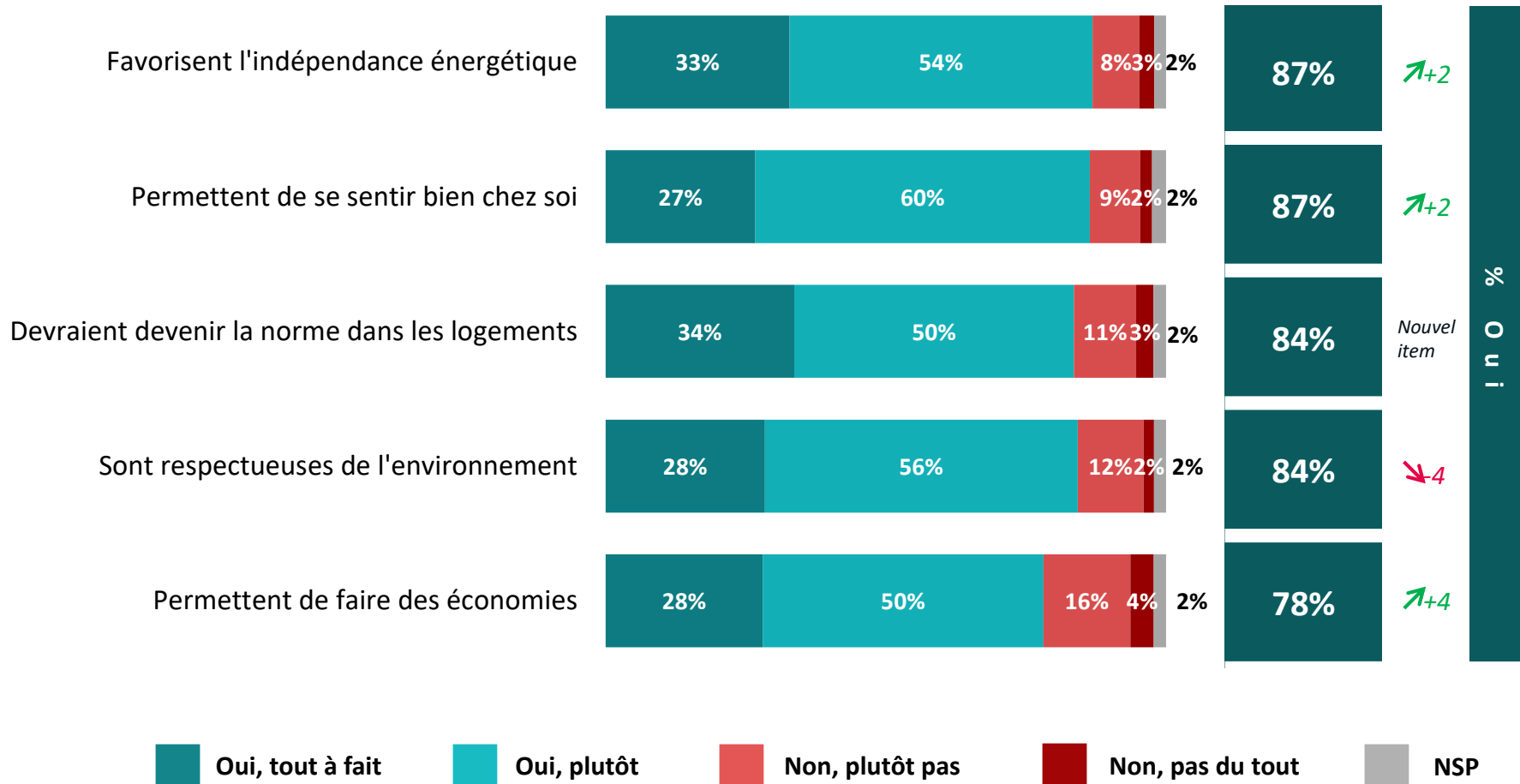




# Le jugement détaillé sur l'utilité des énergies renouvelables

Q. Et diriez-vous que les énergies renouvelables ... ?

  
1002  
personnes



  Comparatif par rapport à la vague précédente



# Le jugement détaillé sur l'utilité des énergies renouvelables

Q. Et diriez-vous que les énergies renouvelables ... ?

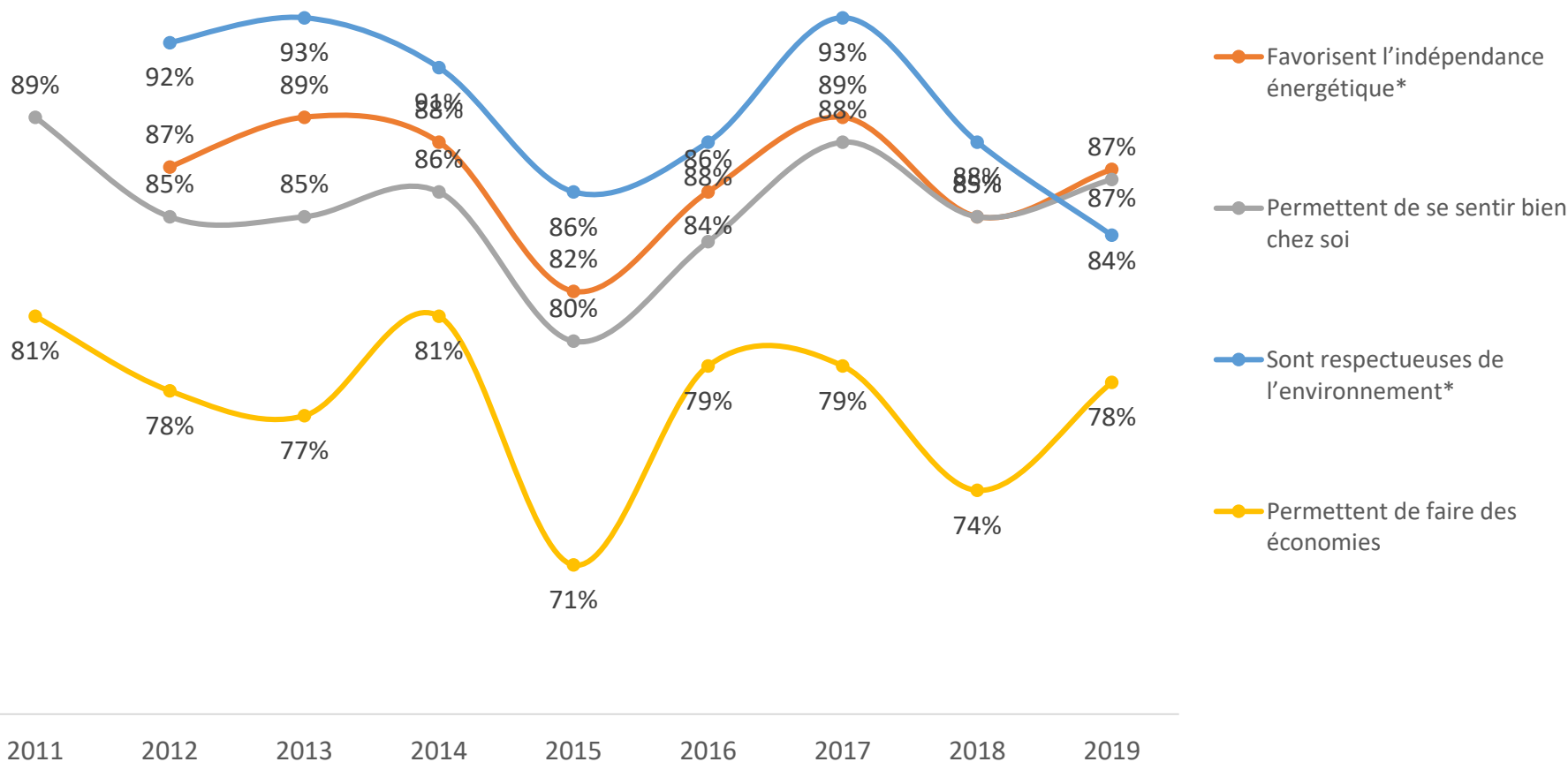


	% Oui	Sexe		Âge					CSP			Confiance dans les EnR.
		Homme	Femme	18-24 ans	25-34 ans	35-49 ans	50-64 ans	65 ans et +	CSP+	CSP-	Inactifs	Au moins une
Favorisent l'indépendance énergétique	<b>87%</b>	85%	89%	94%	90%	85%	90%	80%	89%	89%	84%	89%
Permettent de se sentir bien chez soi	<b>87%</b>	85%	88%	88%	92%	87%	89%	79%	89%	89%	82%	88%
Devraient devenir la norme dans les logements	<b>84%</b>	82%	85%	93%	86%	84%	85%	75%	84%	87%	80%	85%
Sont respectueuses de l'environnement	<b>84%</b>	81%	87%	90%	88%	88%	87%	74%	86%	88%	79%	86%
Permettent de faire des économies	<b>78%</b>	74%	82%	89%	82%	79%	81%	67%	81%	82%	74%	80%



# Le jugement détaillé sur l'utilité des énergies renouvelables

Q. Et diriez-vous que les énergies renouvelables ... ?



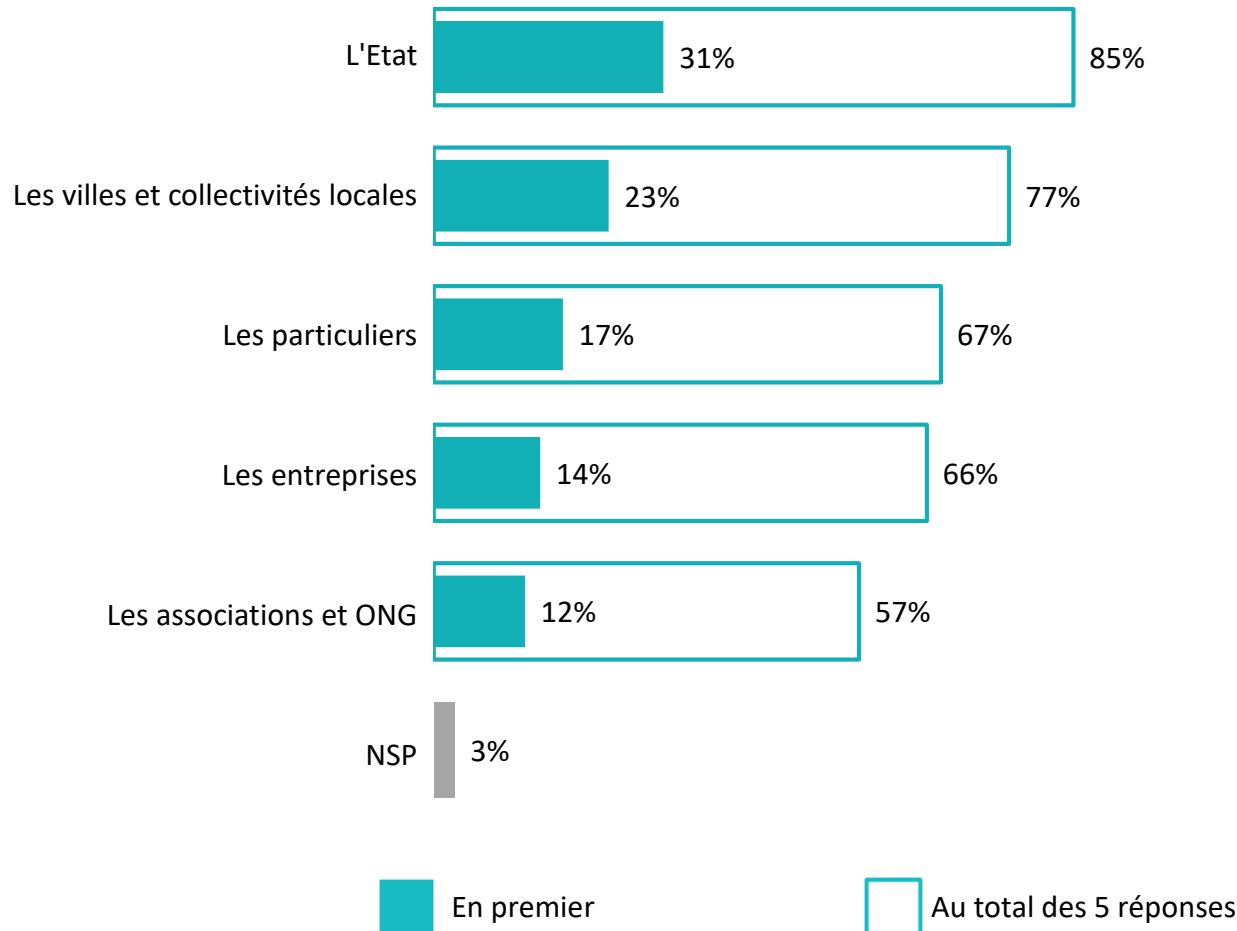
\*items non posés en janvier 2011



# Les acteurs les plus légitimes pour engager des actions en faveur de la transition écologique

Q. Selon vous, à qui revient le rôle d'engager des actions en faveur de la transition écologique ? En premier, en deuxième, en troisième, en quatrième, en cinquième

Cinq réponses possibles – Total supérieur à 100%



Cite à la fois des acteurs publics et privés

**73%**

Ne cite que des acteurs publics :

**20%**

Ne cite que des acteurs privés :

**5%**





# Les acteurs les plus légitimes pour engager des actions en faveur de la transition écologique

Q. Selon vous, à qui revient le rôle d'engager des actions en faveur de la transition écologique ? En premier, en deuxième, en troisième, en quatrième, en cinquième

Cinq réponses possibles – Total supérieur à 100%



	% Total	Sexe		Âge					CSP			Statut d'occupation du logement	
		Homme	Femme	18-24 ans	25-34 ans	35-49 ans	50-64 ans	65 ans et +	CSP+	CSP-	Inactifs	Propriétaire	Locataire
L'Etat	<b>85%</b>	84%	86%	82%	85%	81%	84%	91%	85%	83%	87%	87%	82%
Les villes et collectivités locales	<b>77%</b>	74%	79%	73%	71%	76%	78%	81%	76%	75%	79%	77%	78%
Les particuliers	<b>67%</b>	67%	68%	61%	67%	66%	69%	71%	72%	62%	69%	71%	64%
Les entreprises	<b>66%</b>	62%	69%	61%	69%	64%	63%	70%	67%	61%	68%	65%	67%
Les associations et ONG	<b>57%</b>	55%	58%	57%	58%	54%	55%	60%	60%	54%	57%	57%	56%

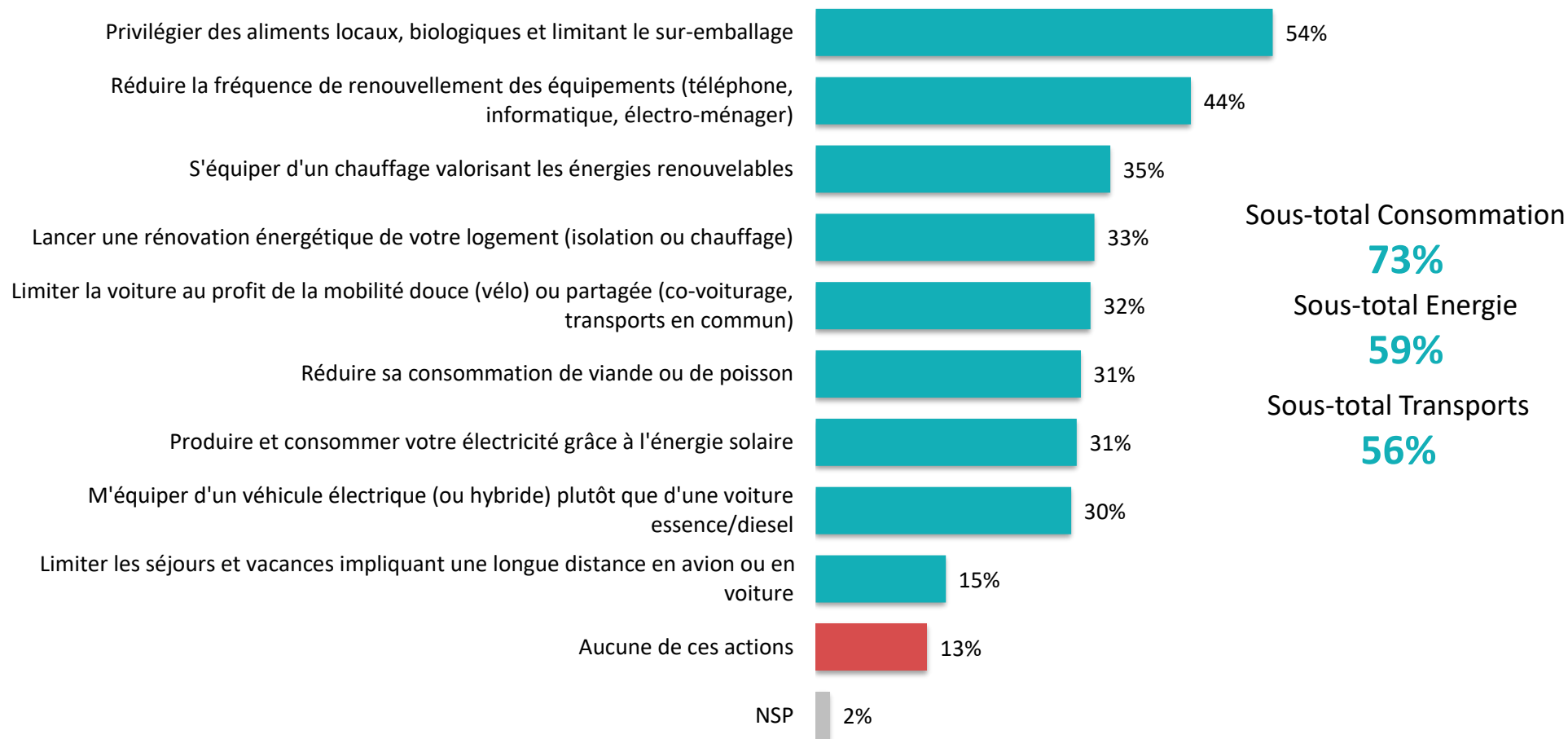


# Les actions envisagées individuellement pour contribuer à la transition écologique



Q. Quelles sont les actions que vous seriez-vous prêt(e) à engager pour contribuer individuellement à la transition écologique ? En premier, en deuxième, en troisième, en quatrième, en cinquième

Cinq réponses possibles – Total supérieur à 100%



# Les actions envisagées individuellement pour contribuer à la transition écologique

Q. Quelles sont les actions que vous seriez-vous prêt(e) à engager pour contribuer individuellement à la transition écologique ? En premier, en deuxième, en troisième, en quatrième, en cinquième

Cinq réponses possibles – Total supérieur à 100%



	% Total	Sexe		Âge					CSP			Statut d'occupation du logement	
		Homme	Femme	18-24 ans	25-34 ans	35-49 ans	50-64 ans	65 ans et +	CSP+	CSP-	Inactifs	Propriétaire	Locataire
Privilégier des aliments locaux, biologiques et limitant le sur-emballage	<b>54%</b>	47%	60%	38%	50%	48%	61%	61%	59%	42%	59%	59%	50%
Réduire la fréquence de renouvellement des équipements (téléphone, informatique, électro-ménager)	<b>44%</b>	45%	43%	34%	44%	39%	50%	48%	50%	38%	45%	44%	47%
S'équiper d'un chauffage valorisant les énergies renouvelables	<b>35%</b>	36%	34%	37%	36%	32%	39%	30%	43%	30%	32%	36%	33%
Lancer une rénovation énergétique de votre logement (isolation ou chauffage)	<b>33%</b>	37%	29%	30%	33%	33%	34%	32%	38%	28%	33%	38%	25%
Limiter la voiture au profit de la mobilité douce (vélo) ou partagée (co-voiturage, transports en commun)	<b>32%</b>	33%	32%	42%	30%	30%	32%	32%	30%	32%	35%	32%	33%
Réduire sa consommation de viande ou de poisson	<b>31%</b>	22%	40%	43%	35%	31%	30%	24%	39%	25%	30%	29%	38%
Produire et consommer votre électricité grâce à l'énergie solaire (modification ENERPLAN)	<b>31%</b>	31%	30%	42%	25%	35%	34%	22%	35%	32%	27%	31%	28%
M'équiper d'un véhicule électrique (ou hybride) plutôt que d'une voiture essence/diesel	<b>30%</b>	33%	28%	24%	30%	27%	35%	31%	36%	27%	29%	32%	28%
Limiter les séjours et vacances impliquant une longue distance en avion ou en voiture	<b>15%</b>	14%	17%	18%	13%	13%	17%	16%	15%	13%	18%	15%	17%
<b>Aucune de ces actions</b>	<b>13%</b>	<b>14%</b>	<b>13%</b>	<b>11%</b>	<b>11%</b>	<b>13%</b>	<b>13%</b>	<b>16%</b>	<b>5%</b>	<b>18%</b>	<b>15%</b>	<b>10%</b>	<b>16%</b>

**02**

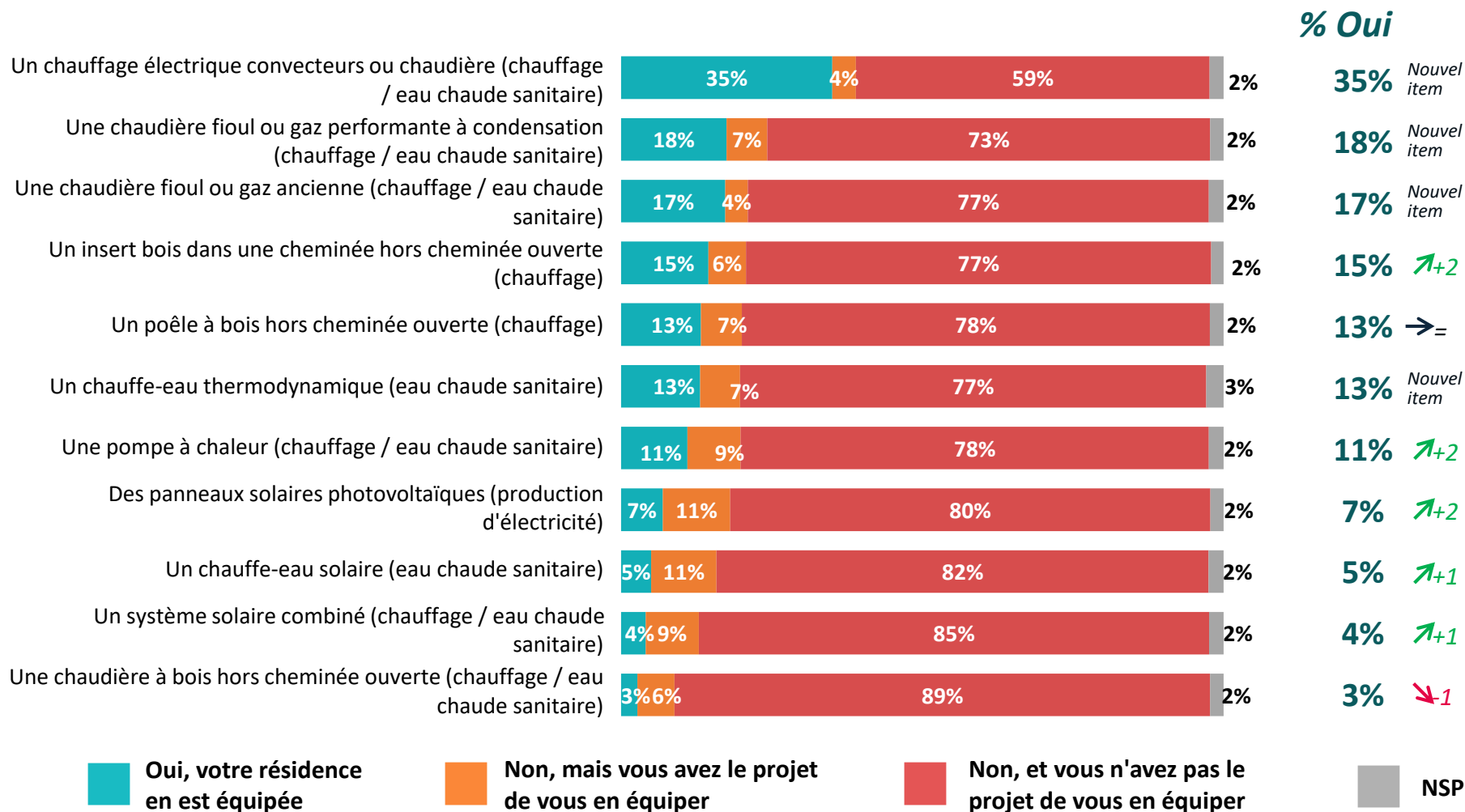


**L'équipement en énergies  
renouvelables**



# L'équipement de la résidence principale en énergies renouvelables

Q. Disposez-vous, pour votre résidence principale, de chacun des équipements suivants utilisant les énergies renouvelables ?



↗↘ Comparatif par rapport à la vague précédente



# L'équipement de la résidence principale en énergies renouvelables

Q. Disposez-vous, pour votre résidence principale, de chacun des équipements suivants utilisant les énergies renouvelables ?



1002

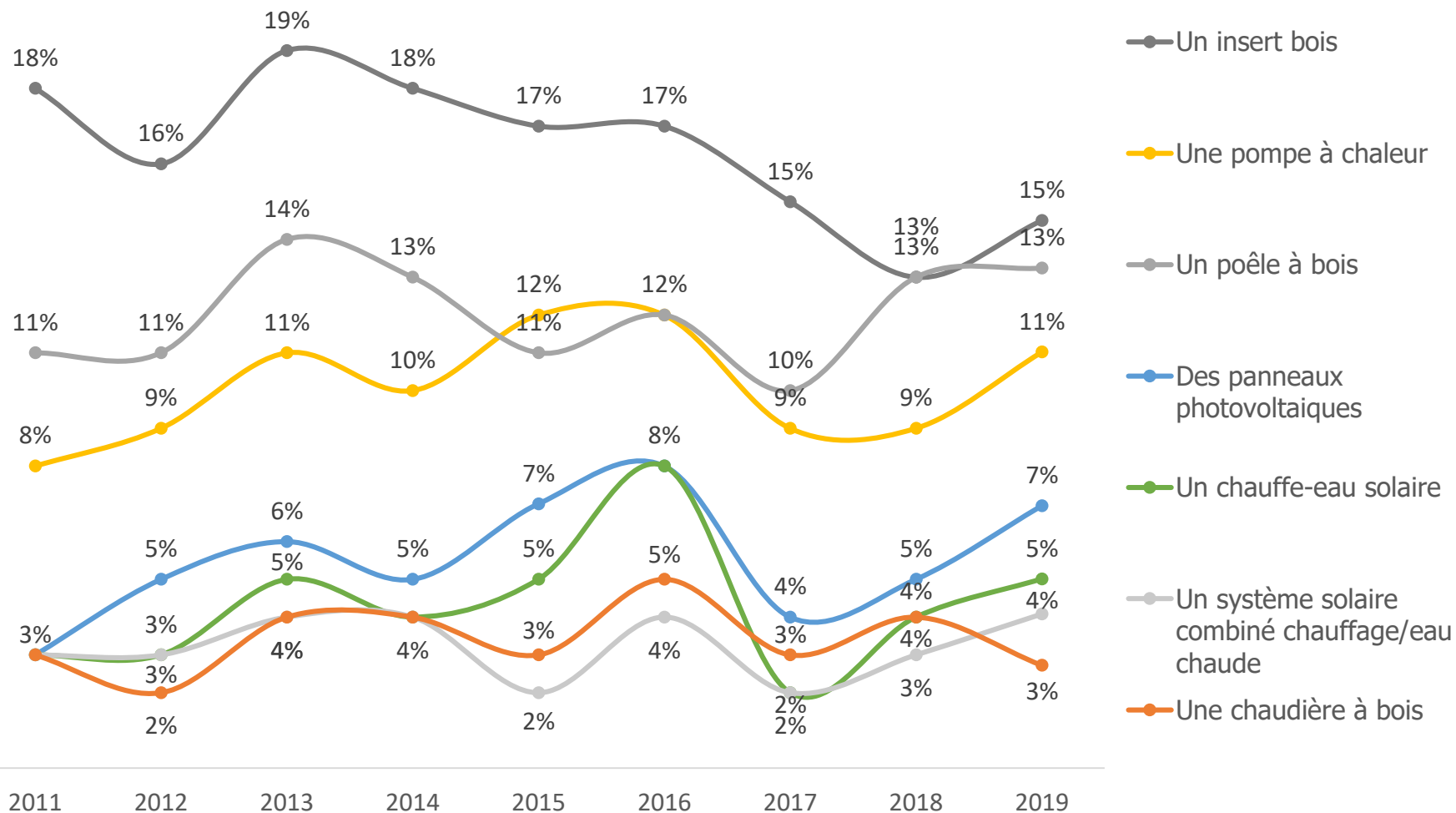
personnes

	% Oui	Sexe		Âge					CSP			Statut d'occupation du logement	
		Homme	Femme	18-24 ans	25-34 ans	35-49 ans	50-64 ans	65 ans et +	CSP+	CSP-	Inactifs	Propriétaire	Locataire
Un chauffage électrique convecteurs ou chaudière (chauffage / eau chaude sanitaire)	35%	31%	38%	34%	32%	35%	38%	35%	40%	30%	35%	36%	35%
Une chaudière fioul ou gaz performante à condensation (chauffage / eau chaude sanitaire)	18%	20%	16%	16%	15%	13%	19%	22%	13%	16%	22%	21%	12%
Une chaudière fioul ou gaz ancienne (chauffage / eau chaude sanitaire)	17%	17%	18%	24%	13%	15%	15%	22%	17%	14%	19%	19%	15%
<b>Equipé d'au moins 1 équipement utilisant les énergies renouvelables</b>	<b>41%</b>	<b>45%</b>	<b>38%</b>	<b>43%</b>	<b>40%</b>	<b>36%</b>	<b>44%</b>	<b>45%</b>	<b>43%</b>	<b>38%</b>	<b>44%</b>	<b>52%</b>	<b>21%</b>
Un insert bois dans une cheminée hors cheminée ouverte (chauffage)	15%	16%	14%	15%	9%	11%	17%	19%	14%	12%	18%	20%	5%
Un poêle à bois hors cheminée ouverte (chauffage)	13%	12%	15%	12%	18%	12%	17%	8%	19%	12%	11%	16%	9%
Un chauffe-eau thermodynamique (eau chaude sanitaire)	13%	16%	11%	21%	16%	13%	9%	12%	15%	12%	12%	14%	11%
Une pompe à chaleur (chauffage / eau chaude sanitaire)	11%	12%	10%	19%	12%	8%	6%	15%	12%	8%	13%	13%	7%
Des panneaux solaires photovoltaïques (production d'électricité)	7%	8%	6%	17%	11%	6%	3%	5%	10%	6%	5%	7%	5%
Un chauffe-eau solaire (eau chaude sanitaire)	5%	6%	4%	15%	7%	4%	4%	2%	8%	4%	4%	5%	4%
Un système solaire combiné (chauffage / eau chaude sanitaire)	4%	4%	4%	13%	9%	3%	2%	1%	8%	2%	3%	4%	5%
Une chaudière à bois hors cheminée ouverte (chauffage / eau chaude sanitaire)	3%	3%	3%	8%	4%	2%	1%	2%	4%	1%	3%	3%	3%



# L'équipement de la résidence principale en énergies renouvelables

Q. Disposez-vous, pour votre résidence principale, de chacun des équipements suivants utilisant les énergies renouvelables ?





# L'équipement de la résidence principale en énergies renouvelables

Q. Disposez-vous, pour votre résidence principale, de chacun des équipements suivants utilisant les énergies renouvelables ?

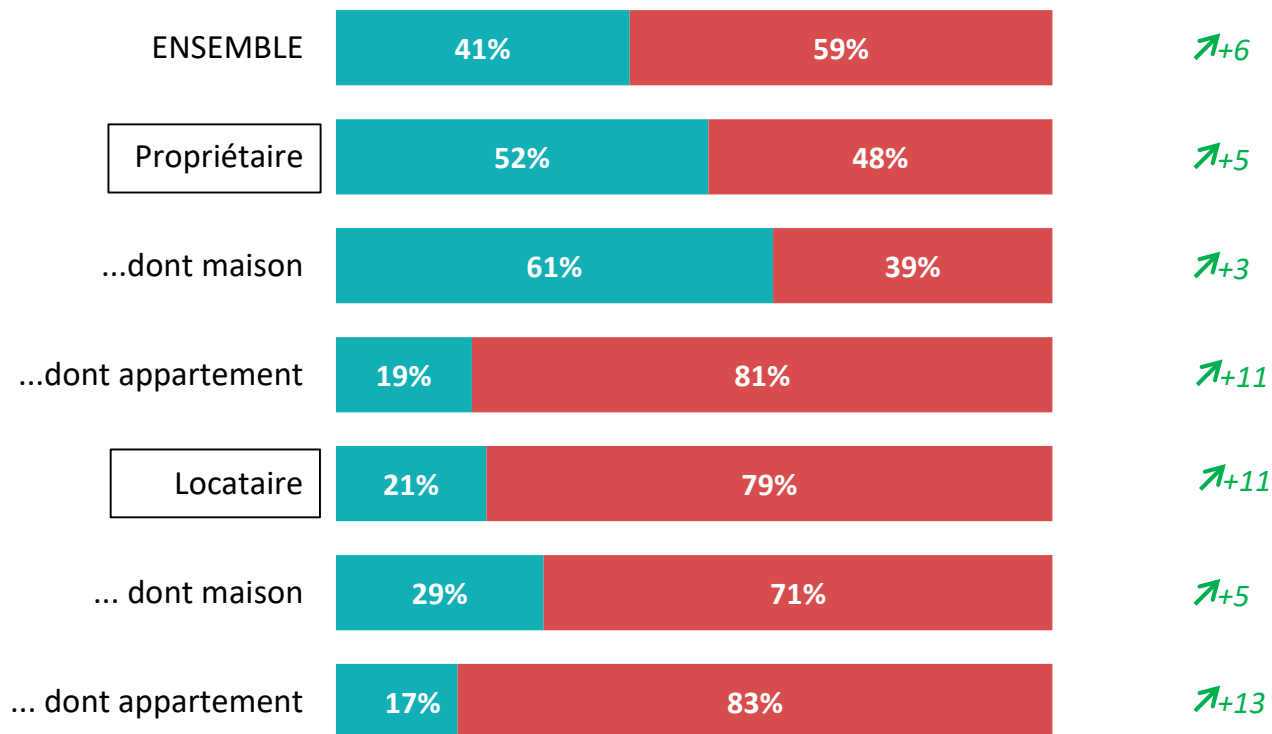


Dispose d'au moins un équipement

**41%** ↗+6  
disposent d'au moins un de ces équipements

**59%** ↘-6  
ne disposent d'aucun de ces équipements

**25%** ↘-2  
envisagent d'acheter leur premier ou un nouvel équipement



■ Logement équipé d'au moins une énergie renouvelable

■ Logement non-équipé

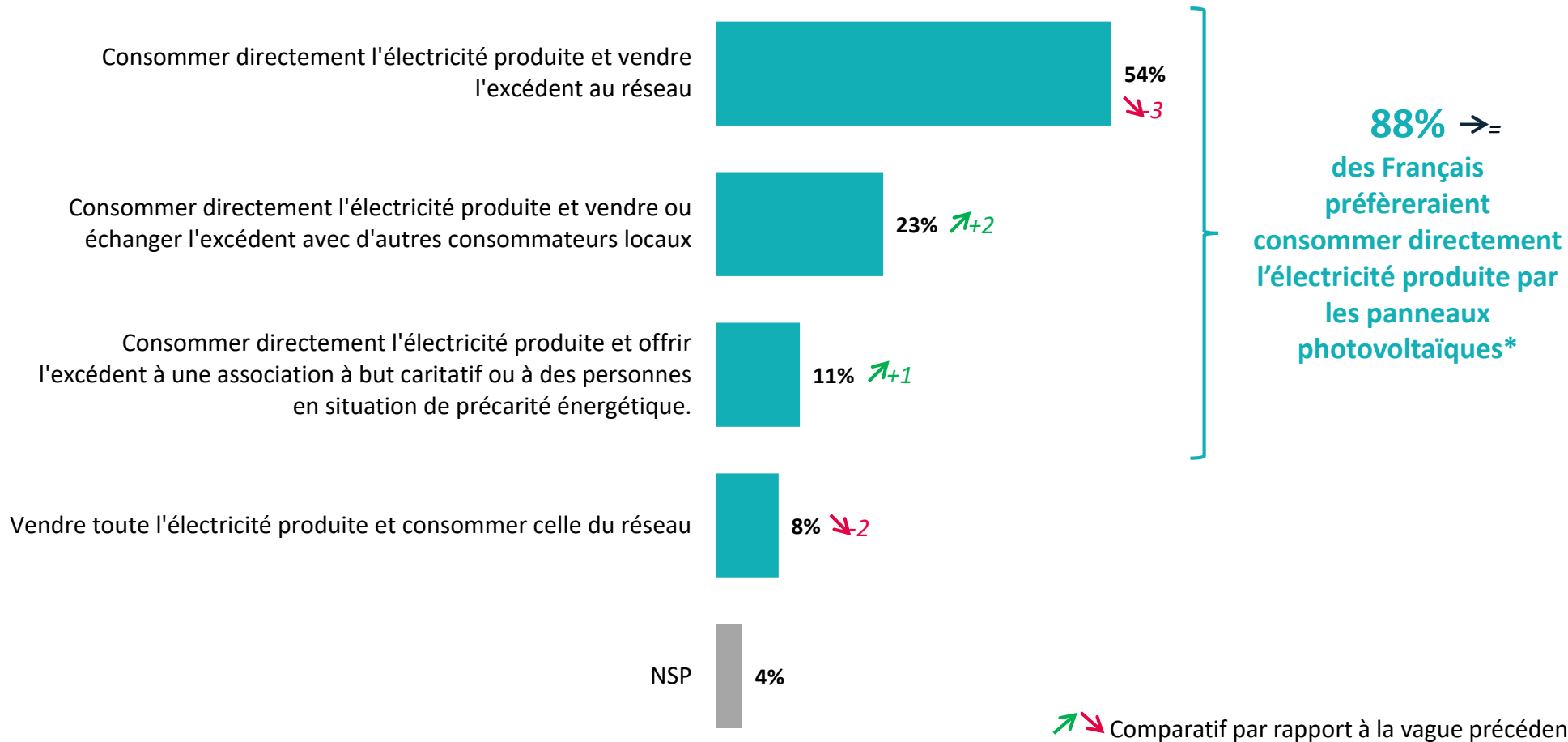
↗ ↘ Comparatif par rapport à la vague précédente





# La préférence vis-à-vis de l'utilisation de l'énergie photovoltaïque produite chez soi

Q. Dans les mêmes conditions économiques, si vous étiez équipé de panneaux photovoltaïques vous permettant de produire votre propre électricité, préféreriez-vous... ?





# La préférence vis-à-vis de l'utilisation de l'énergie photovoltaïque produite chez soi

Q. Dans les mêmes conditions économiques, si vous étiez équipé de panneaux photovoltaïques vous permettant de produire votre propre électricité, préféreriez-vous... ?



1002

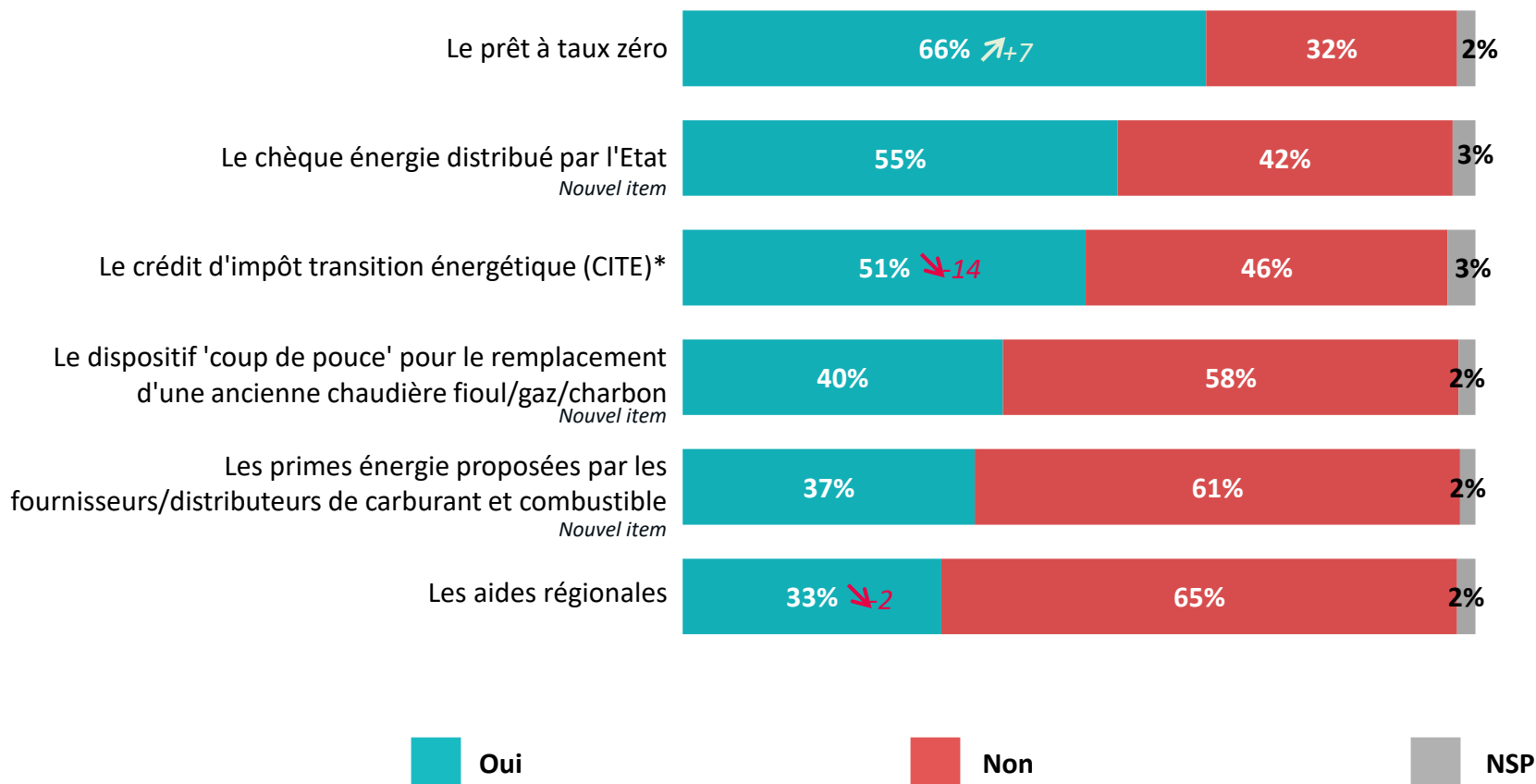
personnes

	% Total	Sexe		Âge					CSP			Revenus mensuels du foyer				Statut d'occupation du logement	
		Homme	Femme	18-24 ans	25-34 ans	35-49 ans	50-64 ans	65 ans et +	CSP+	CSP-	Inactifs	< 1000€	1000-1999€	2000-3499€	3500€ et plus	Propriétaire	Locataire
<b>Sous-total Consommer</b>	<b>88%</b>	<b>84%</b>	<b>91%</b>	<b>86%</b>	<b>80%</b>	<b>87%</b>	<b>92%</b>	<b>90%</b>	<b>85%</b>	<b>87%</b>	<b>91%</b>	<b>86%</b>	<b>92%</b>	<b>89%</b>	<b>83%</b>	<b>90%</b>	<b>84%</b>
Consommer directement l'électricité produite et vendre l'excédent au réseau	<b>54%</b>	55%	52%	48%	49%	56%	54%	57%	49%	57%	56%	41%	54%	58%	51%	58%	47%
Consommer directement l'électricité produite et vendre ou échanger l'excédent avec d'autres consommateurs locaux	<b>23%</b>	21%	24%	32%	23%	17%	26%	21%	27%	19%	22%	28%	26%	22%	20%	22%	23%
Consommer directement l'électricité produite et offrir l'excédent à une association à but caritatif ou à des personnes en situation de précarité énergétique.	<b>11%</b>	8%	15%	6%	8%	14%	12%	12%	9%	11%	13%	17%	12%	9%	12%	10%	14%
<b>Vendre toute l'électricité produite et consommer celle du réseau</b>	<b>8%</b>	<b>12%</b>	<b>6%</b>	<b>13%</b>	<b>15%</b>	<b>6%</b>	<b>5%</b>	<b>9%</b>	<b>10%</b>	<b>7%</b>	<b>8%</b>	<b>8%</b>	<b>5%</b>	<b>8%</b>	<b>15%</b>	<b>7%</b>	<b>11%</b>



# La connaissance des aides à l'équipement

Q. Connaissez-vous chacune des aides suivantes destinées à faciliter l'achat d'équipements utilisant les énergies renouvelables ?



**23% ↘-7**  
des Français ne connaissent aucune aide

↗ ↘ Comparatif par rapport à la vague précédente

\* Jusqu'en 2018, l'item proposé était « Le crédit d'impôt »



# La connaissance des aides à l'équipement

Q. Connaissez-vous chacune des aides suivantes destinées à faciliter l'achat d'équipements utilisant les énergies renouvelables ?



	% Oui	Sexe		Âge					CSP			Revenus mensuels du foyer				Statut d'occupation du logement	
		Homme	Femme	18-24 ans	25-34 ans	35-49 ans	50-64 ans	65 ans et +	CSP+	CSP-	Inactifs	< 1000€	1000-1999€	2000-3499€	3500€ et plus	Propriétaire	Locataire
Le prêt à taux zéro	<b>66%</b>	63%	69%	58%	58%	67%	71%	68%	71%	57%	70%	63%	60%	70%	70%	73%	56%
Le chèque énergie distribué par l'Etat	<b>55%</b>	52%	57%	50%	49%	58%	60%	51%	51%	58%	56%	69%	55%	55%	51%	56%	56%
Le crédit d'impôt transition énergétique (CITE)	<b>51%</b>	45%	55%	45%	43%	48%	58%	54%	54%	45%	54%	57%	45%	52%	54%	55%	47%
Le dispositif 'coup de pouce' pour le remplacement d'une ancienne chaudière fioul/gaz/charbon	<b>40%</b>	36%	44%	34%	31%	40%	48%	42%	37%	35%	47%	47%	36%	42%	43%	43%	41%
Les primes énergie proposées par les fournisseurs/distributeurs de carburant et combustible	<b>37%</b>	35%	39%	34%	36%	36%	42%	35%	40%	33%	39%	34%	33%	38%	43%	40%	33%
Les aides régionales	<b>33%</b>	31%	34%	32%	31%	34%	32%	33%	34%	29%	37%	39%	28%	34%	37%	35%	29%

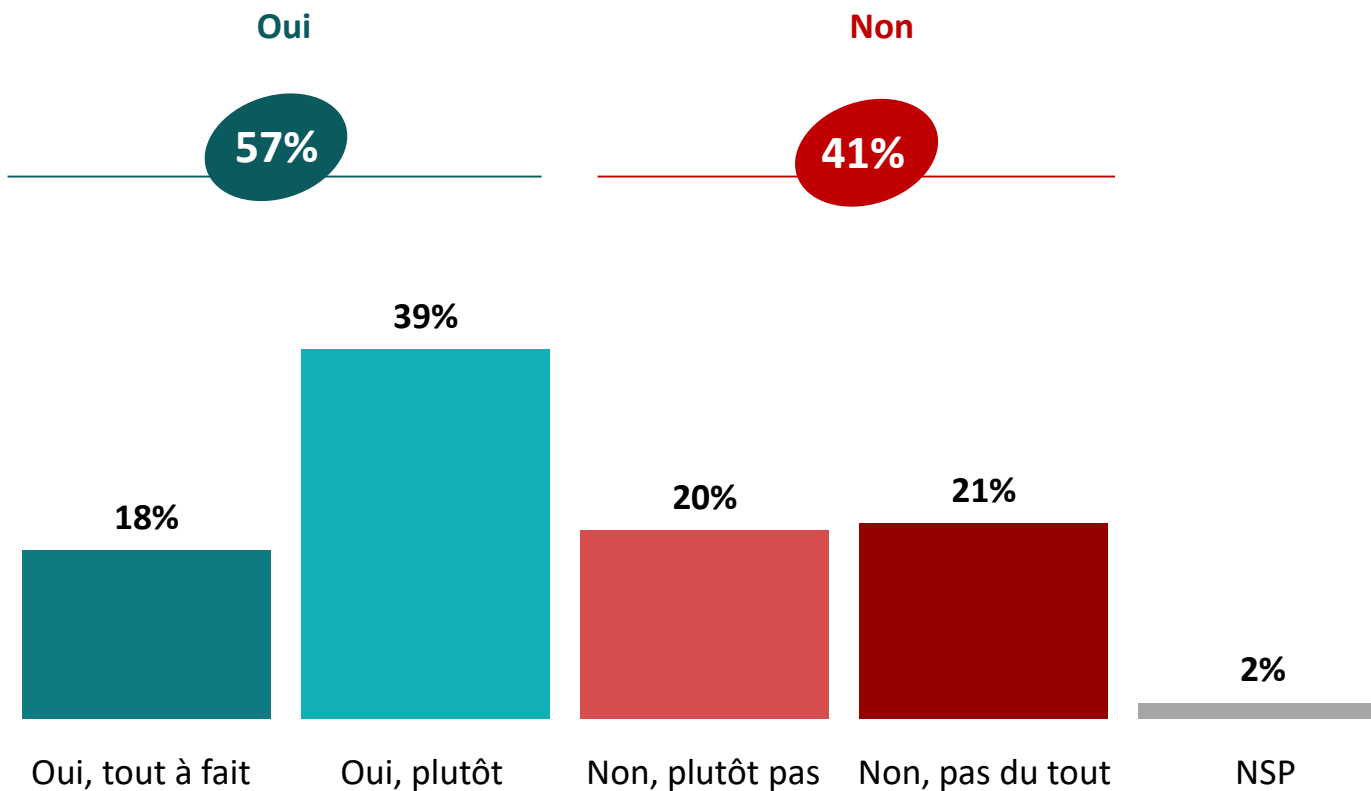


# La valeur incitative de l'aide « coup de pouce chauffage »



Q. La nouvelle aide « coup de pouce chauffage » (2 500€ à 4 000€ pour remplacer une ancienne chaudière par un système valorisant les énergies renouvelables) pourrait-elle vous convaincre d'engager des travaux ?

Question posée uniquement aux personnes qui possèdent une chaudière ancienne, soit environ 17% de l'échantillon.





# La valeur incitative de l'aide « coup de pouce chauffage »



Q. La nouvelle aide « coup de pouce chauffage » (2 500€ à 4 000€ pour remplacer une ancienne chaudière par un système valorisant les énergies renouvelables) pourrait-elle vous convaincre d'engager des travaux ?

Question posée uniquement aux personnes qui possèdent une chaudière ancienne, soit environ 17% de l'échantillon.

	% Total	Sexe		Âge		CSP			Revenus mensuels du foyer		Statut d'occupation du logement	
		Homme	Femme	Moins de 50 ans	50 ans et +	CSP+ *	CSP- *	Inactifs	< 2000€ *	2000€ et plus	Propriétaire *	Locataire
<b>Sous-total Oui</b>	<b>57%</b>	<b>51%</b>	<b>62%</b>	<b>58%</b>	<b>57%</b>	<b>76%</b>	<b>44%</b>	<b>53%</b>	<b>48%</b>	<b>64%</b>	<b>63%</b>	<b>50%</b>
Oui, tout à fait	18%	16%	19%	24%	13%	32%	8%	14%	15%	21%	18%	18%
Oui, plutôt	39%	35%	43%	34%	44%	44%	36%	39%	33%	43%	45%	32%
<b>Sous-total Non</b>	<b>41%</b>	<b>45%</b>	<b>38%</b>	<b>40%</b>	<b>42%</b>	<b>20%</b>	<b>56%</b>	<b>46%</b>	<b>49%</b>	<b>35%</b>	<b>36%</b>	<b>46%</b>
Non, plutôt pas	20%	19%	21%	18%	22%	7%	27%	24%	17%	19%	22%	13%
Non, pas du tout	21%	26%	17%	22%	20%	13%	29%	22%	32%	16%	14%	33%

\*Base faible, résultats à interpréter avec précaution

**03**

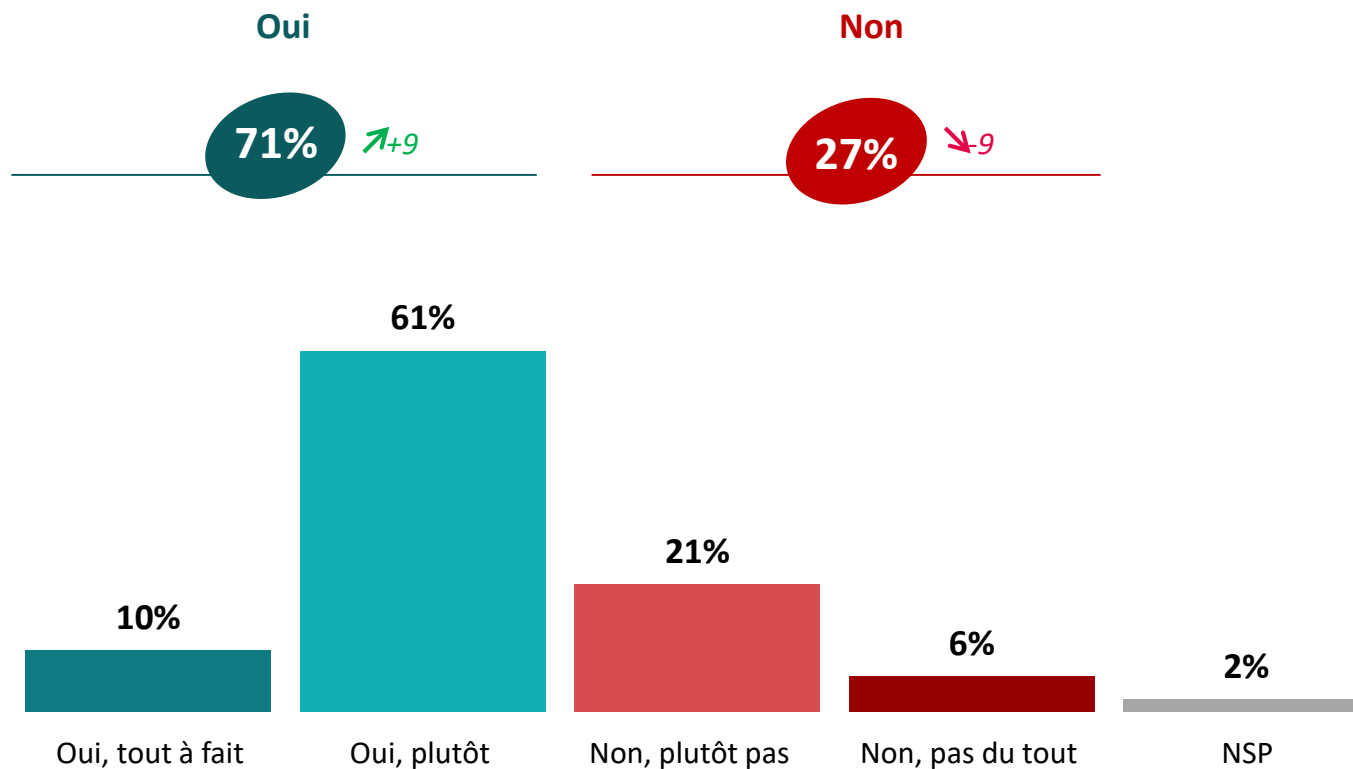


**Le recours à des  
professionnels qualifiés**



# La confiance dans les installateurs d'équipements énergétiques

Q. Vous personnellement, avez-vous confiance dans les installateurs d'équipements énergétiques (plombiers, chauffagistes, électriciens) ?



\* Jusqu'en 2018, la question posée était « Vous personnellement, avez-vous confiance dans les installateurs d'équipements énergétiques ? »

↗ ↘ Comparatif par rapport à la vague précédente





# La confiance dans les installateurs d'équipements énergétiques

Q. Vous personnellement, avez-vous confiance dans les installateurs d'équipements énergétiques ?



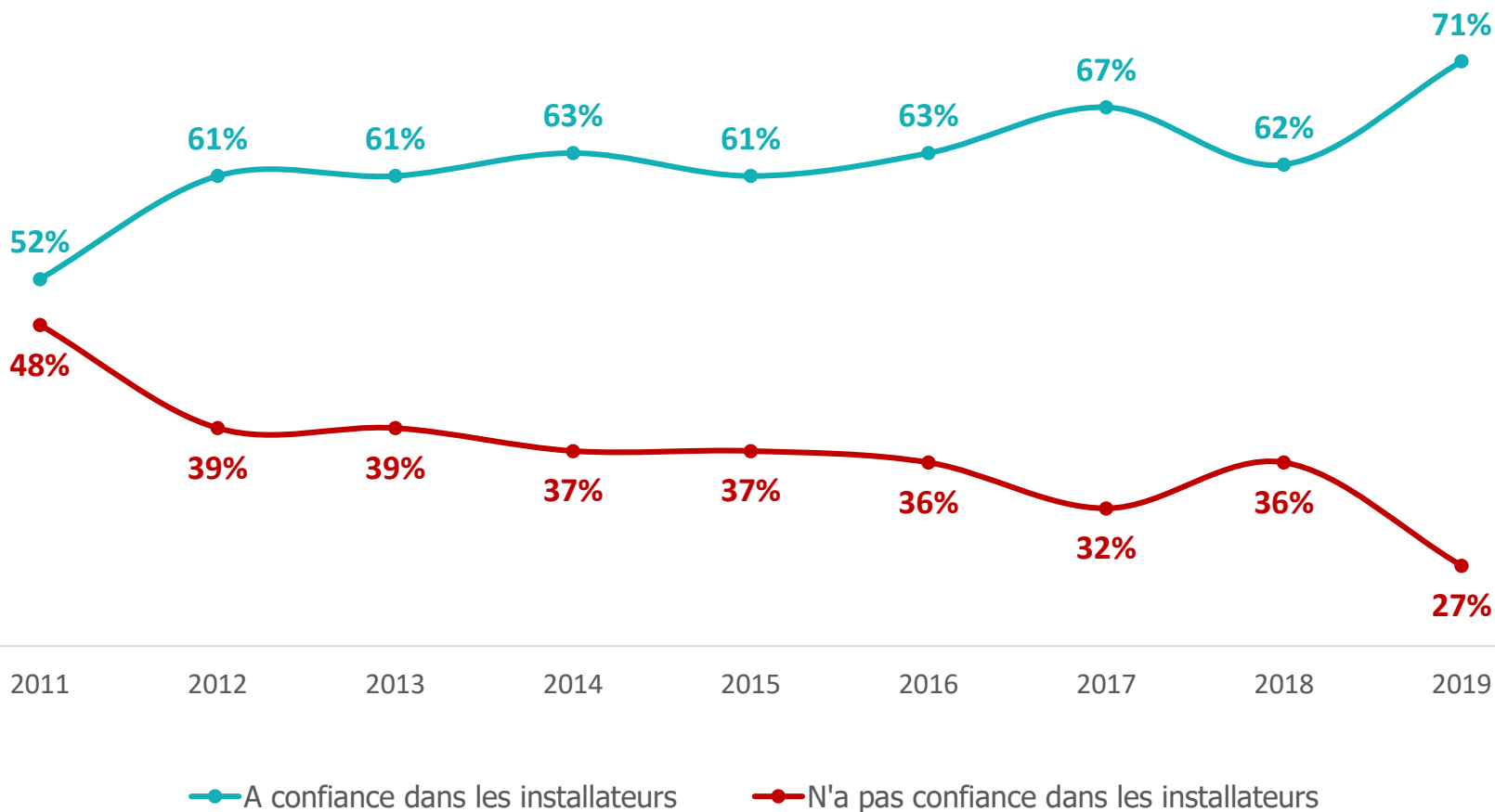
	% Total	Sexe		Âge					CSP			Statut d'occupation du logement		Confiance dans les EnR.
		Homme	Femme	18-24 ans	25-34 ans	35-49 ans	50-64 ans	65 ans et +	CSP+	CSP-	Inactifs	Propriétaire	Locataire	Au moins une
<b>Sous-total Oui</b>	<b>71%</b>	<b>69%</b>	<b>73%</b>	<b>60%</b>	<b>68%</b>	<b>64%</b>	<b>77%</b>	<b>78%</b>	<b>73%</b>	<b>64%</b>	<b>75%</b>	<b>75%</b>	<b>69%</b>	<b>71%</b>
Oui, tout à fait	10%	10%	11%	19%	8%	6%	11%	12%	12%	6%	12%	11%	9%	10%
Oui, plutôt	61%	59%	62%	41%	60%	58%	66%	66%	61%	58%	63%	64%	60%	61%
<b>Sous-total Non</b>	<b>27%</b>	<b>28%</b>	<b>26%</b>	<b>40%</b>	<b>28%</b>	<b>31%</b>	<b>23%</b>	<b>22%</b>	<b>23%</b>	<b>34%</b>	<b>24%</b>	<b>23%</b>	<b>28%</b>	<b>27%</b>
Non, plutôt pas	21%	21%	21%	24%	21%	26%	20%	17%	16%	29%	19%	19%	23%	21%
Non, pas du tout	6%	7%	5%	16%	7%	5%	3%	5%	7%	5%	5%	4%	5%	6%

\* Base faible, résultats à considérer avec précaution



# La confiance dans les installateurs d'équipements énergétiques

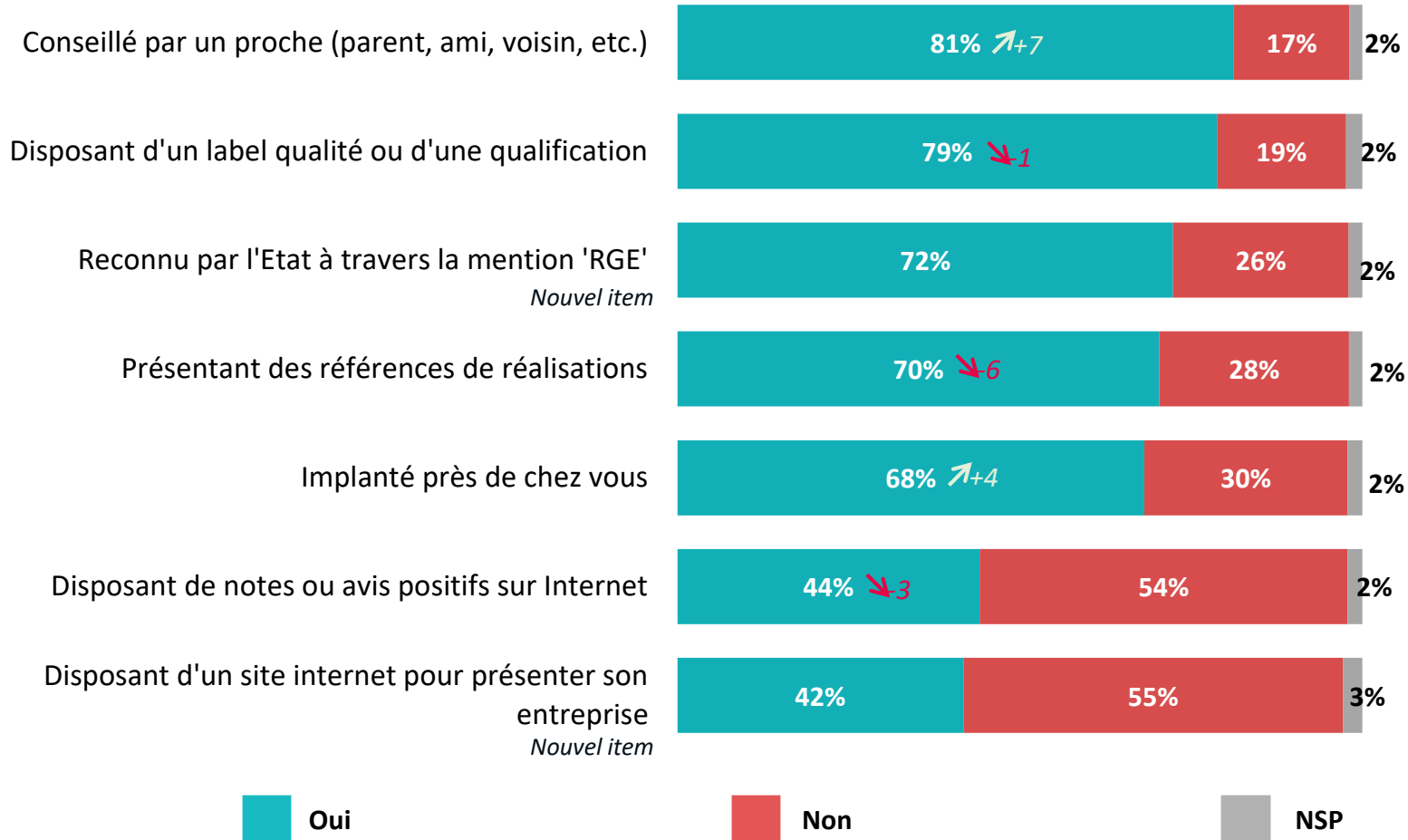
Q. Vous personnellement, avez-vous confiance dans les installateurs d'équipements énergétiques ?





# Les facteurs de confiance dans les installateurs d'équipement énergétique

Q. Pour vous, un installateur en qui vous auriez plus facilement confiance est un installateur... ?



↗↘ Comparatif par rapport à la vague précédente



# Les facteurs de confiance dans les installateurs d'équipement énergétique

Q. Pour vous, un installateur en qui vous auriez plus facilement confiance est un installateur... ?

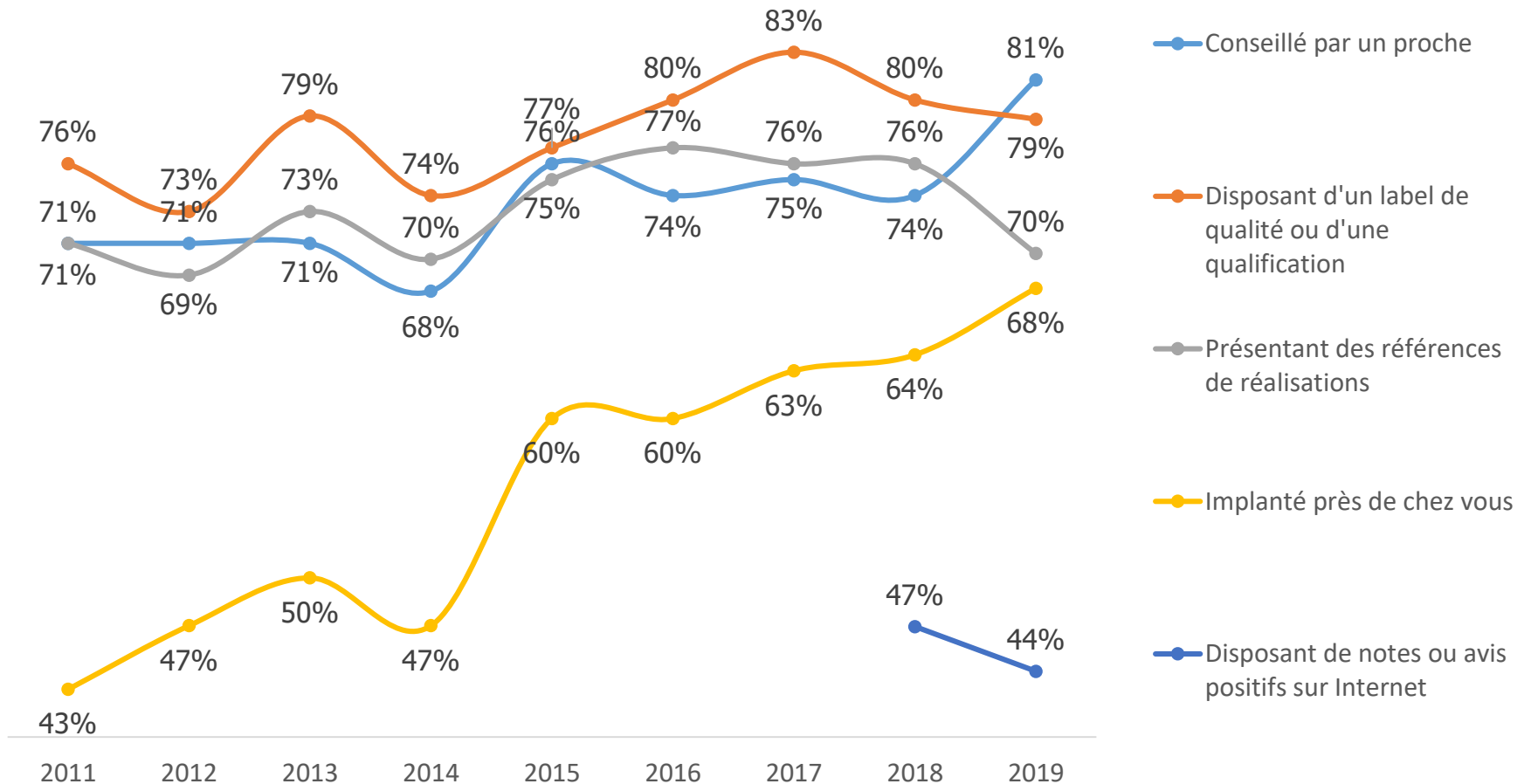


	% Oui	Sexe		Âge					CSP			Statut d'occupation du logement		Confiance dans les installateurs	
		Homme	Femme	18-24 ans	25-34 ans	35-49 ans	50-64 ans	65 ans et +	CSP+	CSP-	Inactifs	Propriétaire	Locataire	Oui	Non
Conseillé par un proche (parent, ami, voisin, etc.)	<b>81%</b>	80%	83%	75%	79%	79%	87%	82%	82%	81%	82%	84%	78%	85%	77%
Disposant d'un label qualité ou d'une qualification	<b>79%</b>	75%	83%	65%	64%	75%	89%	89%	73%	76%	86%	83%	75%	86%	65%
Reconnu par l'Etat à travers la mention 'RGE'	<b>72%</b>	68%	77%	61%	66%	68%	79%	79%	72%	67%	78%	76%	69%	79%	59%
Présentant des références de réalisations	<b>70%</b>	68%	73%	54%	60%	65%	77%	82%	69%	60%	80%	76%	67%	77%	56%
Implanté près de chez vous	<b>68%</b>	68%	68%	52%	64%	62%	75%	77%	68%	62%	74%	74%	64%	74%	57%
Disposant de notes ou avis positifs sur Internet	<b>44%</b>	36%	51%	43%	51%	51%	41%	36%	50%	41%	43%	45%	45%	49%	33%
Disposant d'un site internet pour présenter son entreprise	<b>42%</b>	38%	45%	39%	49%	44%	43%	33%	45%	42%	40%	43%	42%	46%	33%



# Les facteurs de confiance dans les installateurs d'équipement énergétique

Q. Pour vous, un installateur en qui vous auriez plus facilement confiance est un installateur... ?



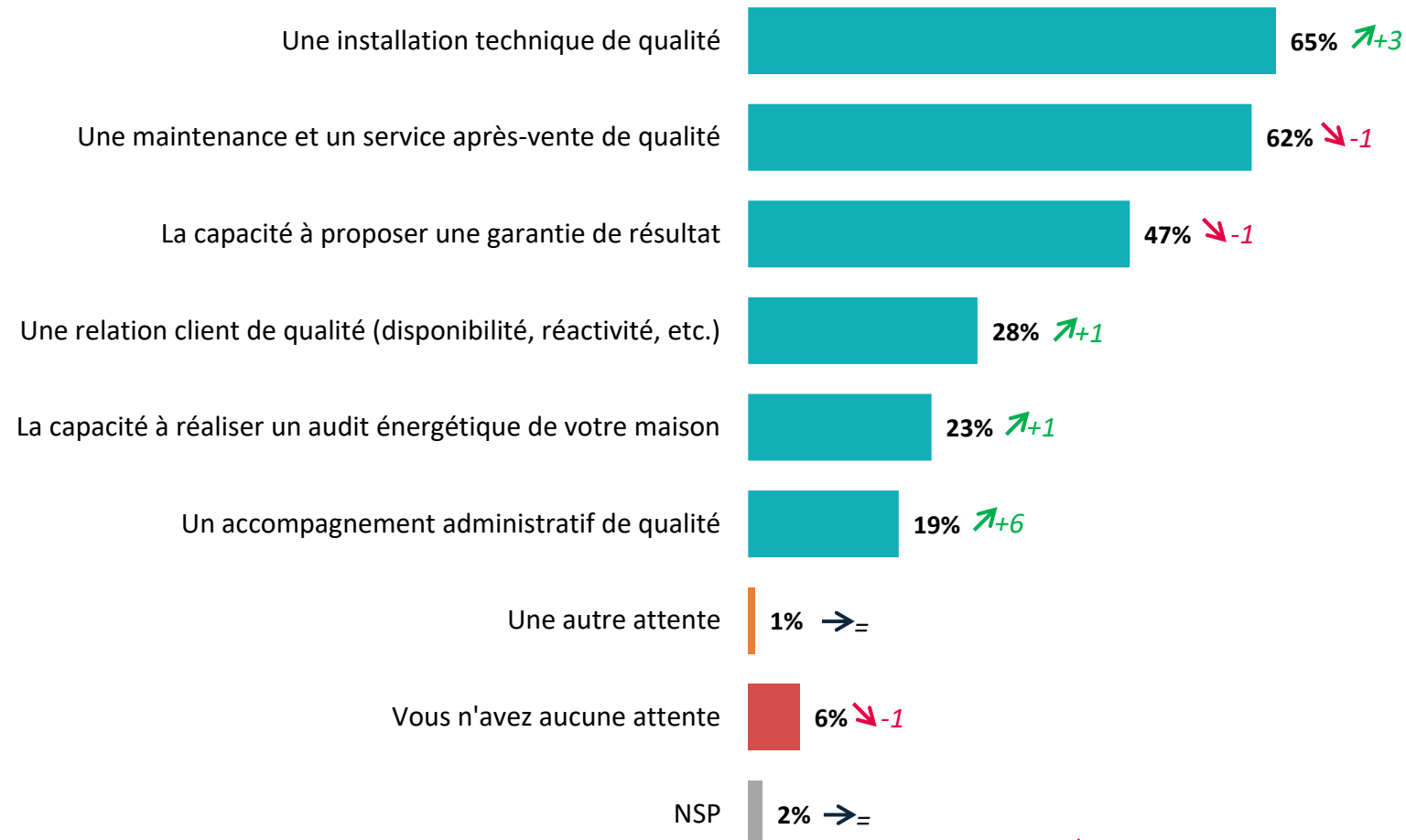
\*L'item « Disposant de notes ou avis positifs sur Internet » a été ajouté en 2018.



# Les attentes à l'égard des entreprises pour l'installation d'équipements ENR

Q. Parmi cette liste, quelles sont vos trois principales attentes à l'égard d'une entreprise pour l'installation d'un équipement valorisant les énergies renouvelables ?

Trois réponses possibles – Total supérieur à 100%



↗ ↘ Comparatif par rapport à la vague précédente



# Les attentes à l'égard des entreprises pour l'installation d'équipements ENR

Q. Quelles sont vos principales attentes à l'égard d'une entreprise pour l'installation d'un équipement valorisant les énergies renouvelables ?

Trois réponses possibles – Total supérieur à 100%



	% Total	Sexe		Âge					CSP			Statut d'occupation du logement		Confiance dans les installateurs	
		Homme	Femme	18-24 ans	25-34 ans	35-49 ans	50-64 ans	65 ans et +	CSP+	CSP-	Inactifs	Propriétaire	Locataire	Oui	Non
Une installation technique de qualité	<b>65%</b>	67%	63%	54%	53%	66%	67%	74%	66%	59%	70%	68%	61%	68%	62%
Une maintenance et un service après-vente de qualité	<b>62%</b>	61%	63%	59%	49%	56%	69%	71%	60%	58%	67%	66%	58%	65%	58%
La capacité à proposer une garantie de résultat	<b>47%</b>	50%	45%	51%	36%	39%	56%	52%	42%	42%	55%	51%	41%	48%	47%
Une relation client de qualité (disponibilité, réactivité, etc.)	<b>28%</b>	27%	30%	23%	25%	28%	29%	32%	31%	25%	29%	31%	24%	31%	22%
La capacité à réaliser un audit énergétique de votre maison	<b>23%</b>	20%	25%	17%	29%	24%	21%	22%	26%	19%	23%	22%	25%	24%	19%
Un accompagnement administratif de qualité	<b>19%</b>	18%	19%	20%	18%	23%	19%	13%	20%	23%	15%	18%	17%	18%	22%
Une autre attente	<b>1%</b>	-	1%	-	-	1%	1%	2%	1%	1%	1%	1%	-	1%	1%
<b>Vous n'avez aucune attente</b>	<b>6%</b>	<b>5%</b>	<b>8%</b>	<b>3%</b>	<b>9%</b>	<b>7%</b>	<b>6%</b>	<b>6%</b>	<b>4%</b>	<b>8%</b>	<b>6%</b>	<b>4%</b>	<b>10%</b>	<b>5%</b>	<b>8%</b>



*“opinionway*

15 place de la République 75003 Paris

*« Rendre le monde intelligible pour agir aujourd’hui et imaginer demain. »*